

# Etat des Lieux

## Le bilinguisme à l'IFFP

Journée spéciale, Tolochenaz, 14.04.2016



# Introduction de la langue étrangère dans la formation de base cuisinier, cuisinière CFC

EHB  
IFFP  
IUFPF







# 1ère Journée nationale du bilinguisme 7. Mai 2015, hep Lucerne

EHB  
IFFP  
IUFPF



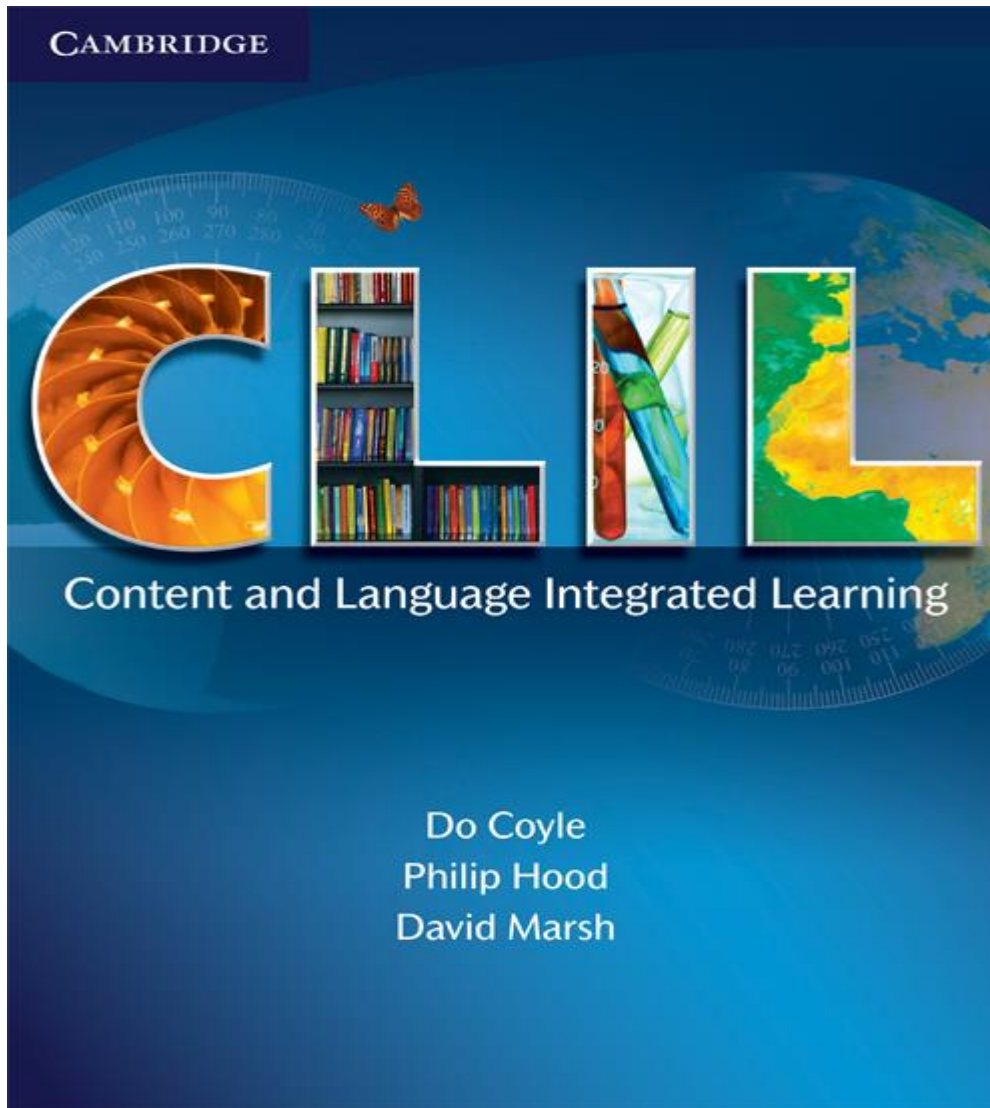
# Les langues dans la formation professionnelle. «Hier besteht Handlungsbedarf» J. Widmer

EHB  
IFFP  
IUFFP



## **Bili dans la formation professionnelle – 2 objectifs**

- 1) Maintenir le niveau de connaissance de la SEK I (A2) (ne pas perdre ce qui a été appris à l'école obligatoire)**
- 2) Augmenter les connaissances (encouragement des talents)**





## **CLIL in VET**

# **A Major Game Changer**

**David Marsh Ph.D, Hon.D, Finland**

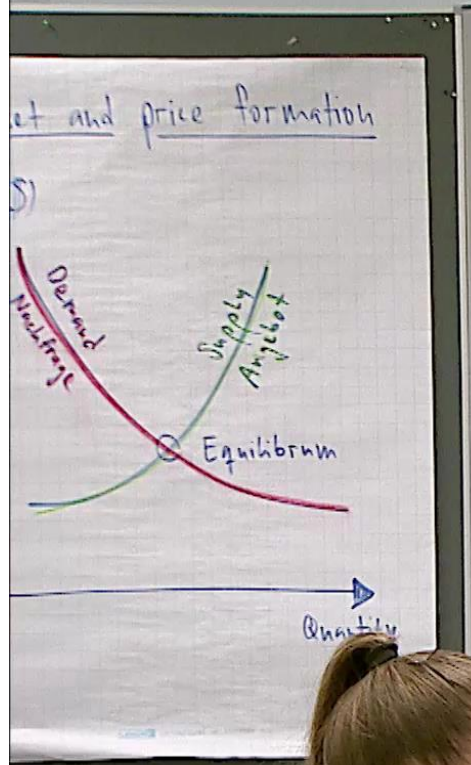


## **CLIL in VET A Major Game Changer**

**Learning about the language through the language.  
“Fluency before accuracy” – it is fun!**

**You don't have to be a diamond to shine. Glass shines too.**

**A mayor game changer in vet.**



Revision: Maslow's  
Vocabulary: Market and  
Work  
Conclusion: planned  
economy

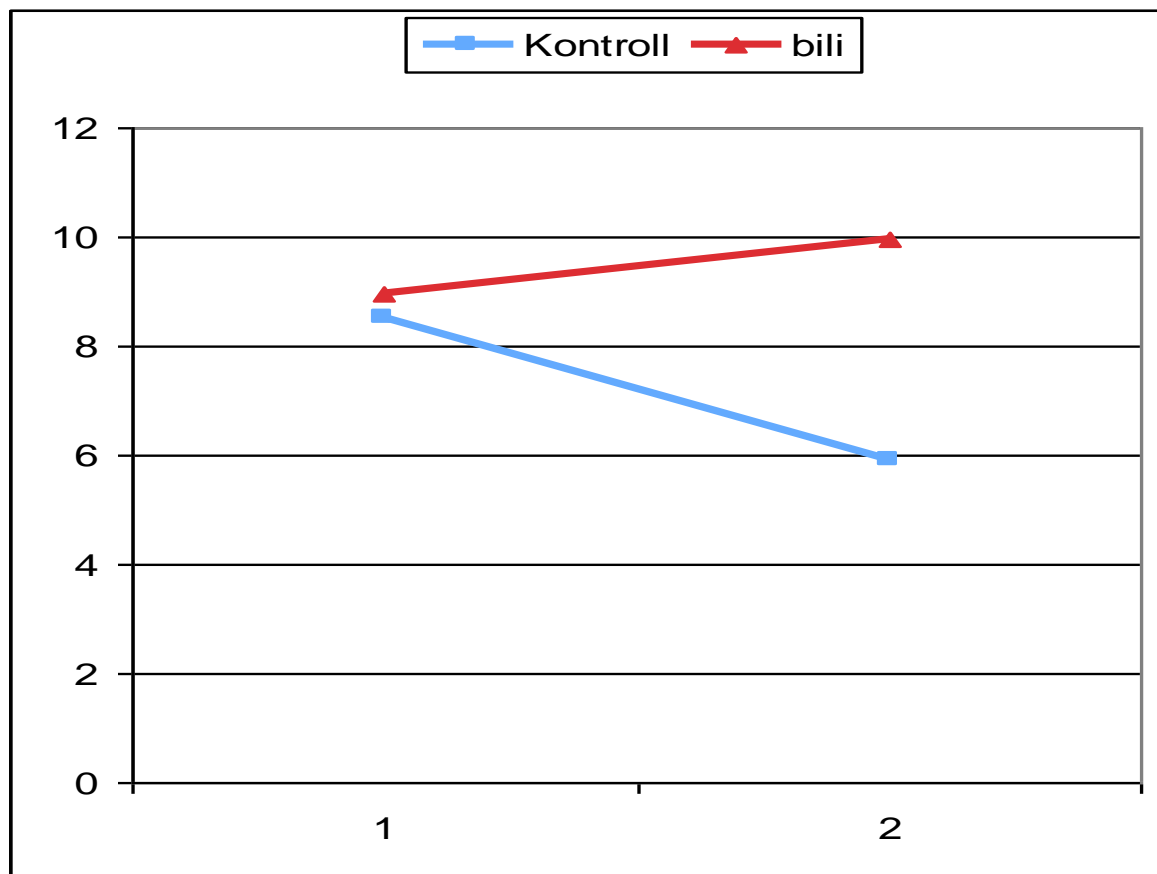
☰ = dice  
△ = counter

# Apprendre et enseigner de façon bilingue dans les écoles professionnelles du canton de Zürich

- Zweisprachiger Unterricht in den Berufsschulen ■
- Claudine Brohy ■ Universität Freiburg / Fribourg ■



# Résultats de l'évaluation de l'enseignement bilingue (canton de Zürich)



**Compétence en langue**

**Bleu: groupe de contrôle**

**Rouge: groupe bili**

- **LP: „Fachinhalte werden ebenso gut beherrscht“, 95.4% ganz einverstanden und einverstanden, 4.6% wissen es nicht / E: "*Même maîtrise des contenus*" 95.4% *entièrement d'accord et d'accord*, 4.6% *ne savent pas***
- **SL: Keine Unterschiede in den Leistungen / D: *pas de différences au niveau des résultats***
- **Abschlussnoten: kein signifikanter Unterschied / Notes finales: *pas de différences significatives***
- **Präsentation VA: keine fachlichen Abstriche / *présentation TPA: pas de concessions disciplinaires***



## Apprendre et enseigner de façon bilingue dans les écoles professionnelles du canton de Zürich

*Si j'avais eu le choix entre l'anglais et le français pour bili, j'aurais choisi le français ... (N=364)*

<b>Certainement choisi</b>	<b>04.9%</b>
<b>Peut-être</b>	<b>11.3%</b>
<b>Certainement pas choisi</b>	<b>78.8%</b>
<b>Pas d'opinion</b>	<b>04.9%</b>

# Qu'est-ce qui parle en faveur de l'enseignement bilingue?

- **Marché de travail internationalisé et mobilité individuelle accrue**
- **Plan d'étude romand**
- **50% des apprenantes et apprenants ne bénéficient pas d'enseignement de langue étrangères**

## Qu'est-ce qui parle en faveur de l'enseignement bilingue?

- **L'enseignement bilingue remplit 2 fonctions distinctes dans la formation professionnelle**
- **Les contenus de branche n'en souffrent pas**
- **Il existe un réseau : cantons de Zürich et Lucerne.**
- **Il existe des offres de formation continue pour soutenir les enseignant-e-s**

## **Les peurs face à l'enseignement bilingue**

- **L'enseignement des contenus de branche souffre**
- **La préparation de matériel demande un effort considérable**
- **Comment est-ce qu'on fait ça au juste?**

## **Les prestations de conseils IFFP dans votre école**

- **Informations générales par rapport à l'enseignement bilingue**
- **Identification de vos besoins particulières: Que veut dire enseignement bilingue dans votre école?**
- **Planification de projet et description de projet**
- **Sessions d'information pour les stakeholders du projet**
- **Planification d'une offre de formation continue par rapport à vos besoins**



## Exemples d'écoles conseillées

- Ecole supérieure de Commerce, La Neuveville
- College Saint Denis, Porrentruy
- College Jean-Piaget, Neuchâtel
- Ecole de Commerce, Nyon
- Berufsbildungszentrum, BBZ, Olten
- Allgemeingewerbliche Schule, AGS, Basel
- Berufsbildungszentrum, BBZ, Buchs

[www.bili-ehb.schweiz.ch](http://www.bili-ehb.schweiz.ch)

# Preparation

**Decide with which content you will start teaching bilingually. Write down learning outcomes with the help of your curriculum for a sequence of 2-4 bilingual lessons. Based on this, you will later in the course design lessons and exam questions.**

## Day 1

**14.00 Introduction**

**14.15 Input Scaffolding**

**14.45 Incorporate a scaffold in your own lesson**

**15.30 Break**

**16.00 Input Redundancy**

**16.30 Incorporate a redundant sequence in your own lesson**

**17.15 Input Microteachings**

## Exemples de cours bili de l'offre IFFP

- **CAS Enseignement bilingue dans la formation professionnelle**
- **Cours de perfectionnement**
- **Cours sur mesure, CAS sur mesure**

➤ [www.bili.ehb-schweiz.ch](http://www.bili.ehb-schweiz.ch)

## Summary

- ✓ **What is clii?**
- ✓ **How is it being evaluated?**
- ✓ **What are the 2 fonctions of clii in swiss**
- ✓ **vet ?**
- ✓ **What does the IFFP do?**

you're the best . . .

THX

*many* *tha*

• • • • • • • • • • • • • • • • • •

muchas gracias

GRA

THANK

YO

danke

MAN