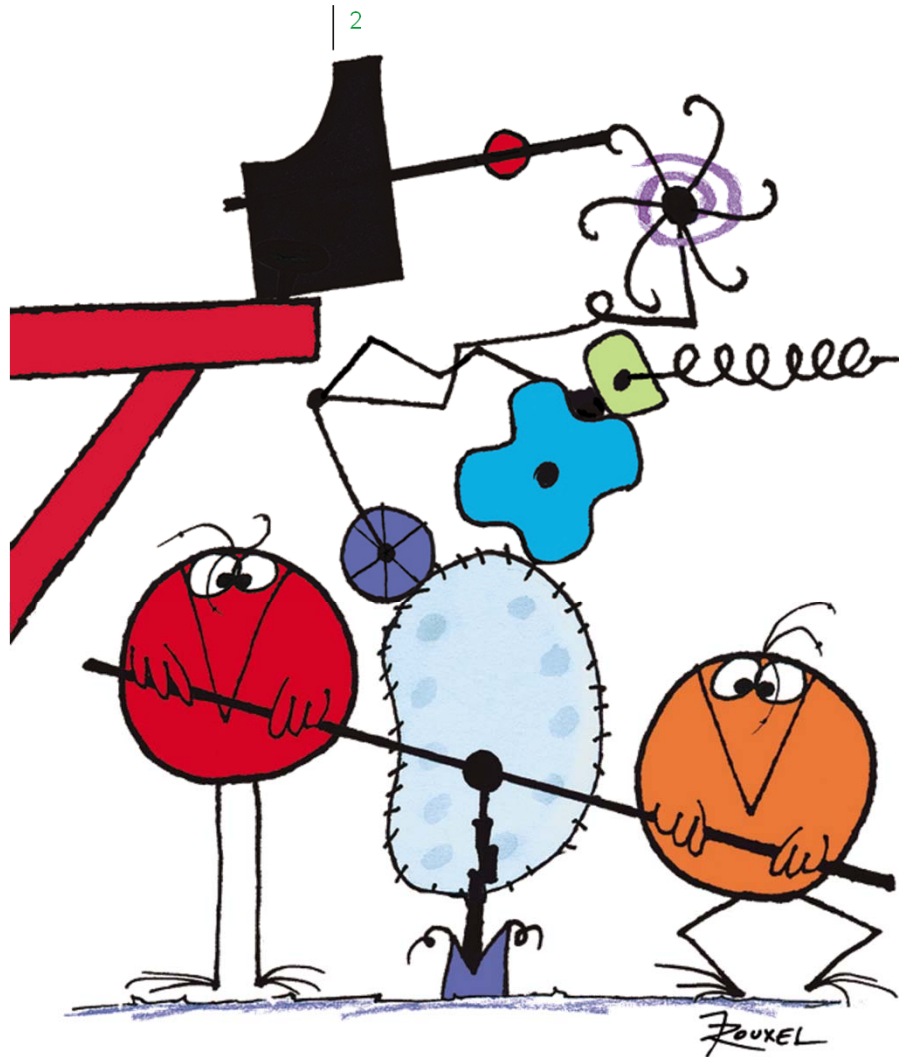


Ordonnance de formation et
Procédure de qualification

peintre CFC

Mario Manzini

membre de la commission de qualification
formateur à l'école de la construction



POURQUOI FAIRE SIMPLE QUAND
ON PEUT FAIRE COMPLIQUÉ ?!

SOMMAIRE

- PRÉSENTATION DU CONTEXTE
- EXPLICATION DES CHANGEMENTS
- MISE EN ÉVIDENCE DES NOUVEAUX SYSTÈMES D'ÉVALUATION
- CONCLUSION

QUEL EST LE POINT COMMUN
?



QUEL EST LE POINT COMMUN
?

Les deux donnent l'heure !

RESSENTI

COMPLICATION DE LA PROCÉDURE
FAIBLE VALEUR AJOUTÉE

RÈGLEMENT D'APPRENTISSAGE PEINTRE EN BÂTIMENT CFC DU 11 NOVEMBRE 1981

- ✓ **DURÉE 3 ANS**
- ✓ **24 JOURS DE COURS CIE**
- ✓ **ENVIRON 120 JOURS DE COURS PROFESSIONNELS**
- ✓ **1 PROCÉDURE DE QUALIFICATION À LA FIN**

ORDONNANCE DU SEFRI SUR LA FORMATION PROFESSIONNELLE INITIALE DE PEINTRE AVEC CERTIFICAT FÉDÉRAL DE CAPACITÉ (CFC) DU 22 JUILLET 2014

- ✓ DURÉE 3 ANS
- ✓ 32 JOURS DE COURS CIE
- ✓ 3 CONTRÔLES DE COMPÉTENCES
- ✓ 120 JOURS DE COURS PROFESSIONNELS
- ✓ 1 NOTE D'EXPÉRIENCE
- ✓ 1 PROCÉDURE DE QUALIFICATION À LA FIN

LES CHANGEMENTS ENTRE LE RÈGLEMENT ET L'ORDONNANCE DE FORMATION

COMPARAISON SUR LES SYSTÈMES DE NOTATION

Selon règlement
AVANT




CFC

Selon ordonnance
ACTUEL



CFC

CONSTRUCTION DE LA NOTE D'EXPÉRIENCE



note
d'experience

- 3 contrôles lors des CIE 1, 2 et 3
- Durée totale 4.5 jours
- 199 critères de notation
- 3 notes de CIE
- 1 moyenne des 3 notes
- Valeur 10% de la procédure de qualification

NOUVEAUX SYSTÈMES D'ÉVALUATION





SELON REGLEMENT




165 points



37 critères

EXAMEN DE FIN D'APPRENTISSAGE 2014 DE PEINTRE Examen pratique

 **Création de trous borgnes dans le plafond (5 par cabine)**

N° candidat : _____ N° cabine : _____

| | Points obtenus |
|---|-------------------|
| 1 - Travaux préparatoires (max 5 pts par position) | |
| 1.1 Protection du sol, parquet vitrifié | |
| 1.2 Arrachage et préparation pour papier peint | |
| 1.3 Préparation plafond et murs dispersion (y compris masticage et ponçage) | |
| 1.4 Préparation boiserie (y compris masticage et ponçage) | |
| 1.5 Enduisage de la porte (face extérieure) avant ponçage | |
| 1.6 Enduisage de la porte (face extérieure) après ponçage avant couche de fond | |
| 2+3 - Peinture, vernis, enduits (max 5 pts par position) | |
| 2.1 Peinture mate à l'eau sur plafond | |
| 2.2 Application de dispersion sur mur | |
| 2.3 Application émail de fond sur fenêtre 2 faces et cadre | |
| 2.4 Application émail de fond sur porte et cadre | |
| 2.5 Application d'émail de finition satiné ou brillant sur fenêtre 2 faces et cadre | |
| 2.6 Application d'émail de finition satiné ou brillant sur porte et cadre | |
| 2.7 Application d'émail de fond et de finition satiné ou brillant sur plinthe | |
| 2.8 Giclage d'un radiateur y compris préparation | |
| 2.9 Propreté du matériel et place de travail | |
| 2.10 Quantité de peinture préparée et solde des produits | |
| 4 - Crépis structurés, glacis, collage (max 5 pts par position) | |
| 4.1 Préparation du fond (égalisation) pour recevoir le crépi | |
| 4.2 Application du crépi, façon et finition des angles | |
| 4.3 Aplomb | |
| 4.4 Pose, coupes et joints | |
| 4.5 Taches de colle, déchirures, cloques, propreté, etc. | |
| 4.6 Mélange, raccord et application de glacis teinté sur lame en bois | |
| 5 - Mélange de couleurs, raccords (max 5 pts par position) | |
| 5.1 Filets entre 4 et 6 mm sans scotch | |
| 5.2 Raccord de teinte | |
| 5.3 Réchappissage et application (corniche) sans scotch | |
| 5.4 Exécution de la frise (bavures, arrachages, courance, application) | |
| 5.5 Différence de teinte entre 1ère et 2ème couche sur les boiserie (légère = excellent) (idem = bon) (grande = insuffisant) | |
| 6 - Coloris, dessin professionnel (max 5 pts par position) | |
| 6.1 Esquisse de couleurs (motif) exécution sans scotch | |
| 6.2 Fautes de valeurs du motif | |
| 6.3 Harmonie de l'ensemble des travaux | |
| 6.4 Harmonie de l'ensemble des travaux (idem que 6.3) | |
| 6.5 Dessin professionnel | *** |

SELON ORDONNANCE



390 points



129 critères

maier gipser
Die Maler im Bau

Redevance suisse romande
des entreprises de plâtrerie-peinture
FREPP

Feuille de notes détaillée pour la procédure de qualification avec examen final
pour le travail pratique prescrit (TPP) de la formation de peintre CFC
Selon l'ordonnance sur la formation professionnelle fédérale du SEFRO du 22 juillet 2014

Candidat: _____

Pos. 1. Préparation, exécution des travaux, comptes rendus

| | Nombre de points max | Nombre de points obtenus | Note |
|---|----------------------|--------------------------|------------|
| 1.4 Préparer le travail et élaborer des comptes rendus (pondération 100%) | | | |
| Protéger la cabine, la place de travail, les éléments de constructions avec le matériel adéquat | 10 | 10 | |
| Installer et garder en ordre le dépôt de matériel et la place de travail | 14 | 14 | |
| total | 24 | 24 | 6.0 |

Pos. 2. Préparation et recouvrement des fonds

| | Nombre de points max | Nombre de points obtenus | Note |
|---|----------------------|--------------------------|------------|
| 2.2 Préparer et mener les travaux de prétraitement (pondération 30%) | | | |
| Plafond Enlever l'ancien revêtement et préparation du fond | 8 | 8 | |
| Elément boisé 1, porte Préparation du fond | 10 | 10 | |
| Elément boisé 2, lisse Préparation du fond | 10 | 10 | |
| Elément boisé 3, profilé Préparation du fond | 10 | 10 | |
| Objet à gicler Préparation du fond | 10 | 10 | |
| Pariois 1 Enlever l'ancien revêtement et préparation du fond | 18 | 18 | |
| Pariois 1 Effectuer une retouche (revêtement mural simple) | 12 | 12 | |
| Pariois 2 Enlever l'ancien revêtement mural et préparation du fond | 18 | 18 | |
| Pariois 3 Effectuer une retouche | 8 | 8 | |
| total | 104 | 104 | 6.0 |
| 2.3 Appliquer les revêtements (pondération 70%) | | | |
| Plafond Appliquer le revêtement intermédiaire et de finition | 10 | 10 | |
| Elément boisé 1, porte Appliquer le revêtement intermédiaire | 14 | 14 | |
| Elément boisé 1, porte Appliquer le revêtement de finition | 16 | 16 | |
| Elément boisé 2, lisse Appliquer le revêtement intermédiaire | 14 | 14 | |
| Elément boisé 2, lisse Appliquer le revêtement de finition | 16 | 16 | |
| Elément boisé 3, profilé Appliquer le revêtement intermédiaire | 14 | 14 | |
| Elément boisé 3, profilé Appliquer le revêtement de finition | 20 | 20 | |
| Objet à gicler Gicler la couche de finition | 18 | 18 | |
| Pariois 1 Tapisser un revêtement mural simple à peindre | 14 | 14 | |
| Pariois 1 Appliquer le revêtement intermédiaire et de finition | 24 | 24 | |
| Pariois 3 Appliquer un revêtement structuré | 18 | 18 | |
| total | 178 | 178 | 6.0 |

Pos. 3. Décoration et façonnage



| | Nombre de points max | Nombre de points obtenus | Note |
|--|----------------------|--------------------------|------------|
| 3.1 Mettre en place des techniques et des éléments décoratifs et créatifs (pondération 70%) | | | |
| Rattrapage de teinte 1 Rattraper la teinte 1 selon échantillon. À l'eau ou à solvant | 8 | 8 | |
| Rattrapage de teinte 2 Rattraper la teinte 2 selon échantillon. À l'eau ou à solvant | 8 | 8 | |
| Pariois 1 Utiliser des techniques décoratives (pochoir) | 12 | 12 | |
| Pariois 1 Utiliser des techniques décoratives (filiets) | 14 | 14 | |
| Pariois 1 Utiliser des techniques décoratives (lasurer) | 14 | 14 | |
| Cabine Concept de couleur (harmonie) | 12 | 12 | |
| total | 68 | 68 | 6.0 |
| 3.2 Poser des revêtements muraux prêts à l'emploi (pondération 30%) | | | |
| Pariois 2 Poser du papier-peint (Raccord droit) | 16 | 16 | |
| total | 16 | 16 | 6.0 |

Feuille de notation intermédiaires

| Objet à traiter au pistolet | Compétence opérationnelle | Objectif évaluateur | Critères | Motifs | Nombre de points max |
|--|--|---|--|--|----------------------|
| 3.13 Mettre en œuvre de techniques et des éléments décoratifs créatifs | 3.16 Mettre en œuvre des techniques et des éléments décoratifs et créatifs | Utilisation ciblée et consciente des couleurs sur l'objet EPP et tapisserie | <ul style="list-style-type: none"> Couleurs en harmonie avec la tapisserie Couleurs en harmonie avec la tapisserie Harmonie des teintes entre elles EPP Harmonie des teintes entre elles EPP Manque volume / pas fait, pas fini / faute grossière | <ul style="list-style-type: none"> Juste, pas de déduction / faux, -2pts compte double Juste, pas de déduction / faux, -2pts compte double déduction de tous les points | 8 |
| 3.14 Mettre en œuvre de techniques et des éléments décoratifs | 3.15 Mettre en œuvre de techniques et des éléments décoratifs créatifs | Préparer et mener les travaux de prétraitement | <ul style="list-style-type: none"> Structurer la retouche (crépés de finition) sur un panneau Pas de chevauchement des bords Structure similaire Pas de retrait ou épaisseur Manque volume / pas fait, pas fini / faute grossière | <ul style="list-style-type: none"> compte double Juste, pas de déduction / faux, -2pts retrait ou épaisseur, -2pts déduction de tous les points déduction de tous les points déduction de tous les points | 8 |
| 3.15 Mettre en œuvre de techniques et des éléments décoratifs créatifs | 3.16 Mettre en œuvre des techniques et des éléments décoratifs et créatifs | Préparer et mener les travaux de prétraitement | <ul style="list-style-type: none"> Contraste Manque volume / pas fait, pas fini / faute grossière Manque volume / pas fait, pas fini / faute grossière Manque volume / pas fait, pas fini / faute grossière | <ul style="list-style-type: none"> compte double 1 manque, -1pt / plus d'1 manque, -2pts couverture régulière, pas de déduction / légèrement transparent, -1pt / très transparent, -2pts compte double structure légèrement irrégulière, -1pt / très irrégulière, -2pts déduction de tous les points | 12 |

Feuille de notation finale

2019

**Feuille de notes de position pour la procédure de qualification avec examen final
pour le travail pratique prescrit (TPP) de peintre CFC**

Selon l'ordonnance sur la formation professionnelle initiale du SEFRI du 22 juillet 2014

Dates: 0

Nom/Prénom: Numéro de candidat:

Candidat: _____

| | Pondération | Note pour la sous-position | Note pour la position |
|---|-------------|-------------------------------|--------------------------|
| Pos. 1. Préparation, exécution des travaux, comptes rendus | | | |
| 3.1 Préparer le travail et élaborer des comptes rendus | 100% | <u>6.0</u> | |
| Note position d'examen 1/ Préparation, exécution des travaux, comptes rendus | | | <u>6.0</u> |
| Pos. 2. Préparation et recouvrement des fonds | | | |
| 2.2 Préparer et mener les travaux de prétraitement | 30% | <u>6.0</u> | |
| 2.3 Appliquer les revêtements | 70% | <u>6.0</u> | |
| Note position d'examen 2/ Préparation et recouvrement des fonds | | | <u>6.0</u> |
| Pos. 3. Décoration et façonnage | | | |
| 3.1 Mettre en place des techniques et des éléments décoratifs et créatifs | 70% | <u>6.0</u> | |
| 3.2 Appliquer des revêtements muraux prêts à l'emploi | 30% | <u>6.0</u> | |
| Note position d'examen 3/ Décoration et façonnage | | | <u>6.0</u> |

Le domaine de compétences opérationnelles 4 (Sécurité au travail, protection de la santé et protection de l'environnement) est intégré dans les positions 1 à 3.

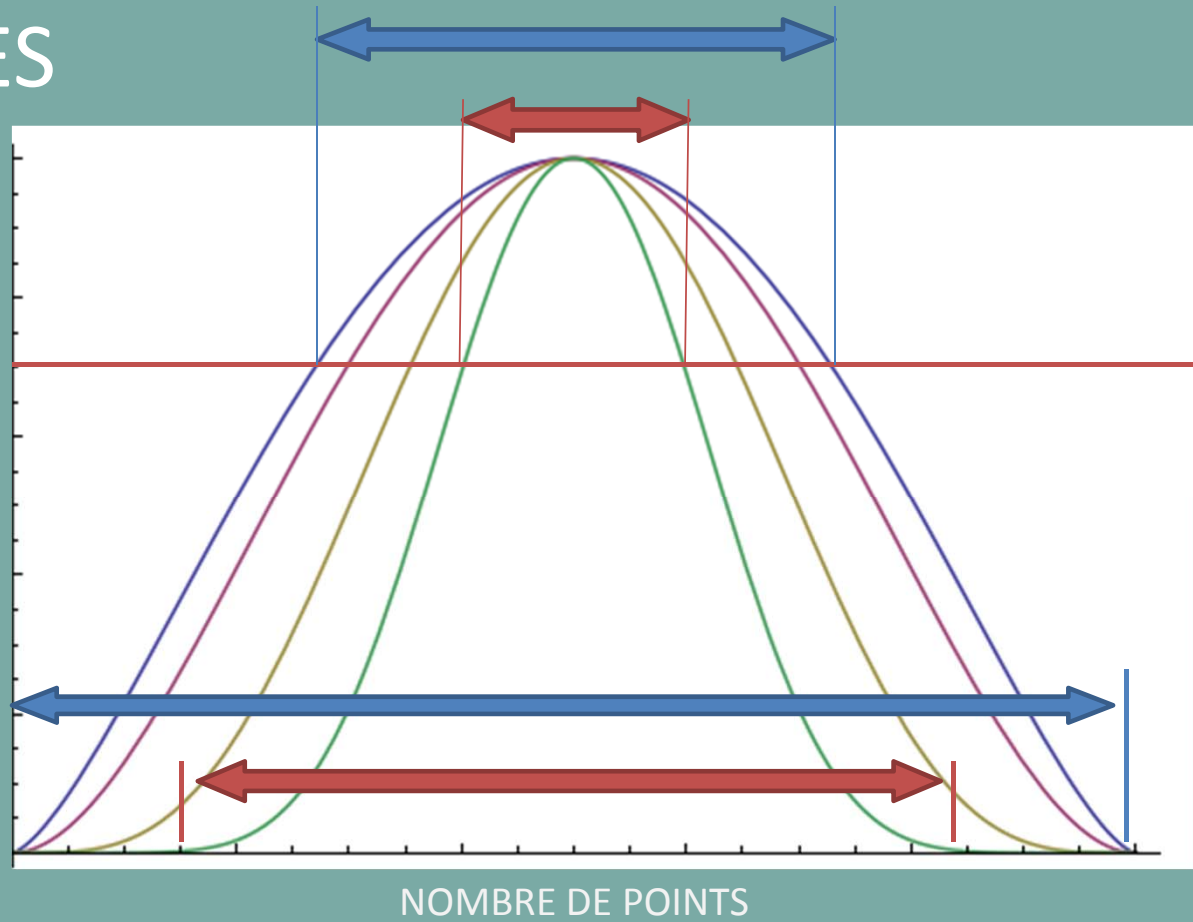
Toutes les notes doivent être arrondies à une note entière ou une demi-note entière.
Les notes d'examen des positions 1, 2 et 3 sont à introduire dans la fiche de note globale.

COURBE DES NOTES

MOYENNE 60%

ORDONNANCE

REGLEMENT



PISTES SUR LE CONCEPT DE NOTATION

- **Critères riches pour la partie formative aux CIE**
 - Possibilités de remédiations
 - Précision dans les objectifs partiels

- **Critères représentatifs et plus simples pour la partie certificative**

PISTES SUR LE CONCEPT DE NOTATION



390 points



129 critères

Feuille de notes détaillée pour la procédure de qualification avec examen final pour le travail pratique prescrit (TPP) de la formation de peintre CFC

Selon l'ordonnance sur le formation professionnelle fédérale du 22 juin 2014

Candidat: _____

Pos. 1. Préparation, exécution des travaux, comptes rendus

| | Nombre de points max | Nombre de points obtenus | Note |
|---|----------------------|--------------------------|------------|
| 1.4 Préparer le travail et élaborer des comptes rendus (pondération 100%) | | | |
| Protéger la cabine, la place de travail, les éléments de constructions avec le matériel adéquat | 10 | 10 | |
| Installer et entretenir un dépôt de matériel et la place de travail | 14 | 14 | |
| total | 24 | 24 | 6.0 |

Pos. 2. Préparation et recouvrement des fonds

| | Nombre de points max | Nombre de points obtenus | Note |
|--|----------------------|--------------------------|------------|
| 2.2 Préparer et mener les travaux de prétraitement (pondération 30%) | | | |
| Plafond Enlever l'ancien revêtement et préparation du fond | 8 | 8 | |
| Élément boisé 1, porte Préparation du fond | 10 | 10 | |
| Élément boisé 2, lisse Préparation du fond | 10 | 10 | |
| Élément boisé 3, profilé Préparation du fond | 10 | 10 | |
| Objet à gicler Préparation du fond | 10 | 10 | |
| Paroi 1 Enlever l'ancien revêtement et préparation du fond | 18 | 18 | |
| Paroi 2 Effectuer une retouche (revêtement mural simple) | 12 | 12 | |
| Paroi 3 Enlever l'ancien revêtement mural et préparation du fond | 18 | 18 | |
| Paroi 3 Effectuer une retouche | 8 | 8 | |
| total | 104 | 104 | 6.0 |

| | Nombre de points max | Nombre de points obtenus | Note |
|--|----------------------|--------------------------|------------|
| 2.3 Appliquer les revêtements (pondération 70%) | | | |
| Plafond Appliquer le revêtement intermédiaire et de finition | 10 | 10 | |
| Élément boisé 1, porte Appliquer le revêtement intermédiaire | 14 | 14 | |
| Élément boisé 1, porte Appliquer le revêtement de finition | 16 | 16 | |
| Élément boisé 2, lisse Appliquer le revêtement intermédiaire | 14 | 14 | |
| Élément boisé 2, lisse Appliquer le revêtement de finition | 16 | 16 | |
| Élément boisé 3, profilé Appliquer le revêtement intermédiaire | 14 | 14 | |
| Élément boisé 3, profilé Appliquer le revêtement de finition | 20 | 20 | |
| Objet à gicler Gicler la couche de finition | 18 | 18 | |
| Paroi 1 Tapiser un revêtement mural simple à peindre | 14 | 14 | |
| Paroi 1 Appliquer le revêtement intermédiaire et de finition | 24 | 24 | |
| Paroi 3 Appliquer un revêtement structuré | 18 | 18 | |
| total | 178 | 178 | 6.0 |

Pos. 3. Décoration et façonnage

| | Nombre de points max | Nombre de points obtenus | Note |
|---|----------------------|--------------------------|------------|
| 3.1 Mettre en place des techniques et des éléments décoratifs et créatifs (pondération 70%) | | | |
| Rattrapage de teinte 1 Rattraper la teinte 1 selon échantillon. À l'eau ou à solvant | 8 | 8 | |
| Rattrapage de teinte 2 Rattraper la teinte 2 selon échantillon. À l'eau ou à solvant | 8 | 8 | |
| Paroi 1 Utiliser des techniques décoratives (pochoir) | 12 | 12 | |
| Paroi 1 Utiliser des techniques décoratives (fillets) | 14 | 14 | |
| Paroi 1 Utiliser des techniques décoratives (sauter) | 14 | 14 | |
| Cabine Concept de couleur (harmonie) | 12 | 12 | |
| total | 68 | 68 | 6.0 |

| | Nombre de points max | Nombre de points obtenus | Note |
|---|----------------------|--------------------------|------------|
| 3.2 Poser des revêtements muraux prêts à l'emploi (pondération 30%) | | | |
| Paroi 2 Poser du papier-peint (Raccord droit) | 16 | 16 | |
| total | 16 | 16 | 6.0 |

PISTES SUR LE CONCEPT DE NOTATION



304 points



129 critères

Feuille de notes détaillée pour la procédure de qualification avec examen final
pour le travail pratique prescrit (TPP) de la formation de peintre CFC

Candidat: _____

Pos. 1. Préparation, exécution des travaux, comptes rendus

| | Nombre de points max | Nombre de points obtenus | Note |
|---|----------------------|--------------------------|------------|
| 1.4 Préparer le travail et élaborer des comptes rendus (pondération 100%) | | | |
| Protéger la cabine, la place de travail, les éléments de constructions avec le matériel adéquat | 10 | 10 | |
| Installer et entretenir un dépôt de matériel et la place de travail | 14 | 14 | |
| total | 24 | 24 | 6.0 |

Pos. 2. Préparation et recouvrement des fonds

| | Nombre de points max | Nombre de points obtenus | Note |
|---|----------------------|--------------------------|------------|
| 2.2 Préparer et mener les travaux de prétraitement (pondération 30%) | | | |
| Plafond Enlever l'ancien revêtement et préparation du fond | 8 | 8 | |
| Élément boisé 1, porte Préparation du fond | 10 | 10 | |
| Élément boisé 2, lisse Préparation du fond | 10 | 10 | |
| Élément boisé 3, profilé Préparation du fond | 10 | 10 | |
| Objet à gicler Préparation du fond | 10 | 10 | |
| Parois 1 Enlever l'ancien revêtement et préparation du fond | 18 | 18 | |
| Parois 2 Effectuer une retouche (revêtement mural simple) | 12 | 12 | |
| Parois 3 Enlever l'ancien revêtement mural et préparation du fond | 18 | 18 | |
| Parois 3 Effectuer une retouche | 8 | 8 | |
| total | 104 | 104 | 6.0 |

2.3 Appliquer les revêtements (pondération 70%)

| | | | |
|--|------------|------------|------------|
| Plafond Appliquer le revêtement intermédiaire et de finition | 10 | 10 | |
| Élément boisé 1, porte Appliquer le revêtement intermédiaire | 14 | 14 | |
| Élément boisé 1, porte Appliquer le revêtement de finition | 16 | 16 | |
| Élément boisé 2, lisse Appliquer le revêtement intermédiaire | 14 | 14 | |
| Élément boisé 2, lisse Appliquer le revêtement de finition | 16 | 16 | |
| Élément boisé 3, profilé Appliquer le revêtement intermédiaire | 14 | 14 | |
| Élément boisé 3, profilé Appliquer le revêtement de finition | 20 | 20 | |
| Objet à gicler Gicler la couche de finition | 18 | 18 | |
| Parois 1 Tapiser un revêtement mural simple à peindre | 14 | 14 | |
| Parois 1 Appliquer le revêtement intermédiaire et de finition | 24 | 24 | |
| Parois 3 Appliquer un revêtement structuré | 18 | 18 | |
| total | 178 | 178 | 6.0 |

Pos. 3. Décoration et façonnage

| | Nombre de points max | Nombre de points obtenus | Note |
|--|----------------------|--------------------------|------------|
| 3.1 Mettre en place des techniques et des éléments décoratifs et créatifs (pondération 70%) | | | |
| Rattrapage de teinte 1 Rattraper la teinte 1 selon échantillon. À l'eau ou à solvant | 8 | 8 | |
| Rattrapage de teinte 2 Rattraper la teinte 2 selon échantillon. À l'eau ou à solvant | 8 | 8 | |
| Parois 1 Utiliser des techniques décoratives (pochoir) | 12 | 12 | |
| Parois 1 Utiliser des techniques décoratives (fillets) | 14 | 14 | |
| Parois 1 Utiliser des techniques décoratives (sauter) | 14 | 14 | |
| Cabine Concept de couleur (harmonie) | 12 | 12 | |
| total | 68 | 68 | 6.0 |

3.2 Poser des revêtements muraux prêts à l'emploi (pondération 30%)

| | | | |
|--|-----------|-----------|------------|
| Parois 2 Poser du papier-peint (Raccord droit) | 16 | 16 | |
| total | 16 | 16 | 6.0 |

PISTES SUR LE CONCEPT DE NOTATION

- Critères représentatifs et plus simples pour la partie certificative



~90 critères

2.2 Appliquer les revêtements (pondération 70%)

| | | | |
|--------------------------------|--|------------|------------|
| Plafond | Appliquer la couche intermédiaire et la couche de finition | 8 | 8 |
| | Appliquer la couche intermédiaire | 12 | 12 |
| | Appliquer le revêtement de finition | 16 | 16 |
| | Appliquer le revêtement intermédiaire | 12 | 12 |
| Objet à traiter au pistolet | Appliquer le revêtement de finition | 16 | 16 |
| | Gicler au pistolet la couche de finition | 14 | 14 |
| Parois 1 - 3 et dessus fenêtre | Tapisser un revêtement mural simple à peindre | 12 | 12 |
| | Appliquer les couches intermédiaire et de finition | 12 | 12 |
| Parois 2 | Appliquer le revêtement structuré (crépis de | 12 | 12 |
| total | | 114 | 114 |

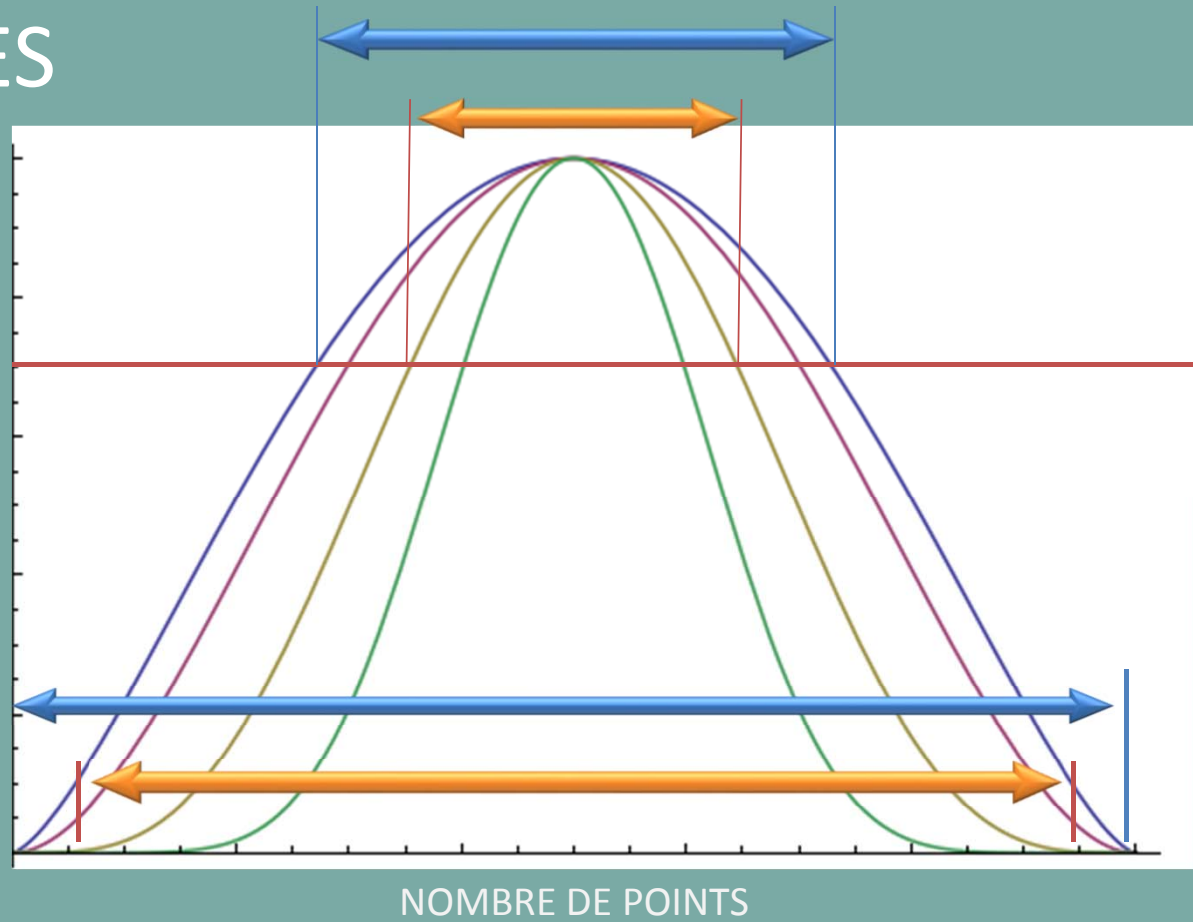
6.0

COURBE DES NOTES

MOYENNE 60%

ORDONNANCE 129
critères

ORDONNANCE ~90
critères



QUESTIONS



MERCI DE VOTRE ATTENTION