

Procédures de qualification dans la formation initiale



IFFP

INSTITUT FÉDÉRAL DES
HAUTES ÉTUDES EN
FORMATION PROFESSIONNELLE

*L'excellence suisse
en formation professionnelle*



Enjeux d'une mise en œuvre réussie

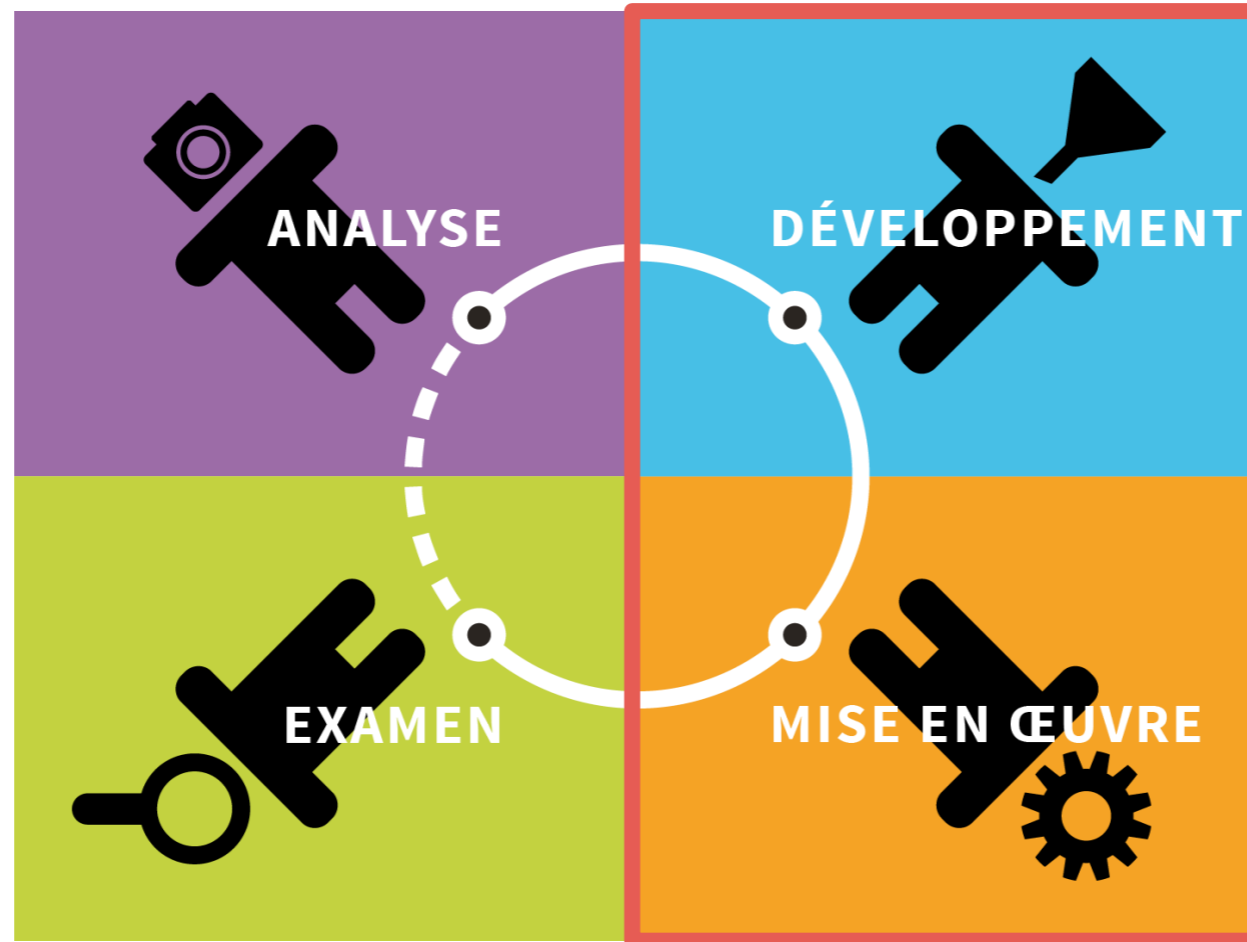
Serge Chobaz - IFFP

Avril 2019

Développement des métiers dans la formation professionnelle initiale

- Analyse d'activités et des perspectives d'avenir

- Examen quinquennal
- Recommandation en vue d'une révision partielle ou totale



- Profil de qualification
- Elaboration du plan de formation et de l'OrFo

- Concept d'information et de formation
- Soutien dans le développement des outils pour les 3 lieux de formation
- Echanges d'expérience

Complexité des procédures de qualification...

2 axes d'intervention

1. *Structure de l'examen*

→ *diminuer le nombre de positions et donc le nombre de notes qui en découlent*

2. *Qualité de l'examen*

→ *orienter l'examen vers les compétences opérationnelles*

Un examen orienté vers les compétences opérationnelles...

- Est axé sur la pratique
- Comprend des tâches formulées de manière spécifique à la situation
- Permet au/à la candidat-e de démontrer ses compétences dans son contexte professionnel
- Répond aux critères de qualité usuels

Exemple d'un examen orienté vers les compétences opérationnelles

Situation :

Madame K. a 72 ans, mesure 1 m 55 et pèse 76 kg. Elle est originaire du Kosovo, elle est de confession musulmane, très pratiquante.

Elle habite en Suisse depuis 1998. Elle n'a pas de famille et vit seule.

Elle souffre de troubles de l'ouïe depuis 10 ans et porte des prothèses auditives. Pour ces raisons, Madame K. s'isole et ne parle pratiquement à personne.

Il y a un mois, Madame K. a fait une chute en voulant aller de son fauteuil aux toilettes et s'est fracturée le poignet droit. Elle a dû être opérée et porte actuellement un plâtre.

Deux semaines après son intervention chirurgicale, elle a été admise dans un établissement médico-social (EMS), son retour à domicile étant impossible suite à l'évaluation de sa situation médico-sociale.

Madame K. souffre également d'arthrose aux hanches qui limite de manière très importante sa mobilité, elle reste assise au fauteuil une grande partie de la journée. Elle utilise une chaise roulante pour faciliter ses déplacements dans l'EMS.

Exemple d'un examen orienté vers les compétences opérationnelles

Question 7

Citez quatre surveillances de base que vous devez effectuer auprès de Madame K. en lien avec son poignet plâtré.

- ***Evaluation de la douleur***
- ***La sensibilité***
- ***La couleur des extrémités***
- ***Présence d'un oedeme***
- ***Si possible vérification du pouls***

(Réf: cahier D2, p.21)

Critères de correction

3 points si les 4 réponses sont correctes

2 points si 3 réponses sont correctes

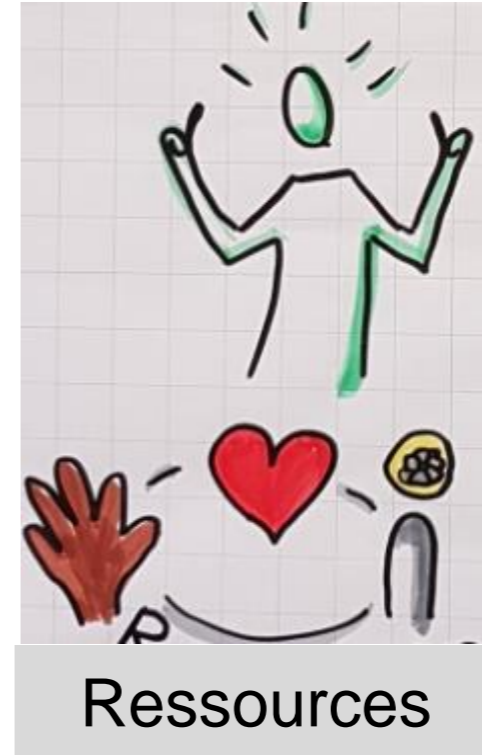
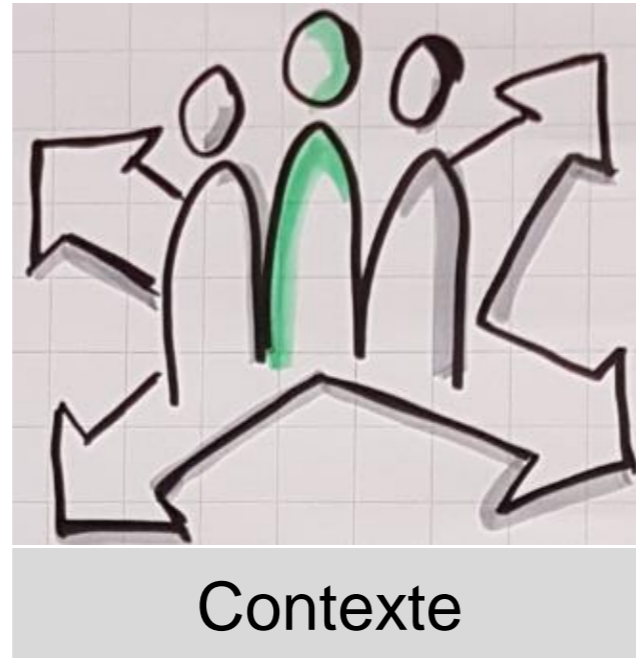
1 point si 2 ou 1 réponse-s sont/est correcte-s

0 point si aucune réponse n'est correcte

Informations pour
les expert-e-s

3

Un examen orienté vers les compétences opérationnelles...



TPP – Le Travail Pratique Prescrit



- Examen uniforme élaboré par une commission de qualification
- Lieu de l'examen centralisé
- Tous les apprentis sont jugés sur le même objet /prestation
- Tous les apprentis passent l'examen en même temps
- Coûts



- Ancrage dans le contexte professionnel
- Facteur stress/anxiété
- Originalité et créativité
- Immobilisation des experts
- Gestion +compliquée pour les bénéficiaires de mesures de compensation des désavantages

TPI – Le Travail Pratique Individuel



- Exécuté en conditions réelles
- Réalisation «productive» d'un produit, d'une prestation
- Diversité de choix pour les candidat-e-s et les expert-e-s
- Diminution du facteur stress
- Favorise la créativité
- Entretien professionnel



- Engage l'entreprise (personnel, infrastructures, matériel...)
- Processus souvent plus long
- Déplacements expert-e-s
- Objectivité du responsable hiérarchique impliqué dans l'examen
- Coûts

Connaissances professionnelles

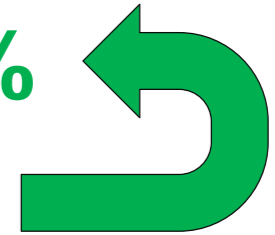
Simplification de la PQ

OrFo 2010 / TPI 40-70h

- travail pratique 30%
- conn. prof. 20%
- culture générale 20 %
- note d'expérience 30%

Dès 2019 / TPP ~ 22h

- travail pratique **50%**
- ~~conn. prof.~~
- culture générale 20%
- note d'expérience 30%



Mise en œuvre de la procédure de qualification - Soutien de l'IFFP



www.iffp.swiss/mettre-en-oeuvre-une-formation-professionnelle-initiale



DispEx_TPP

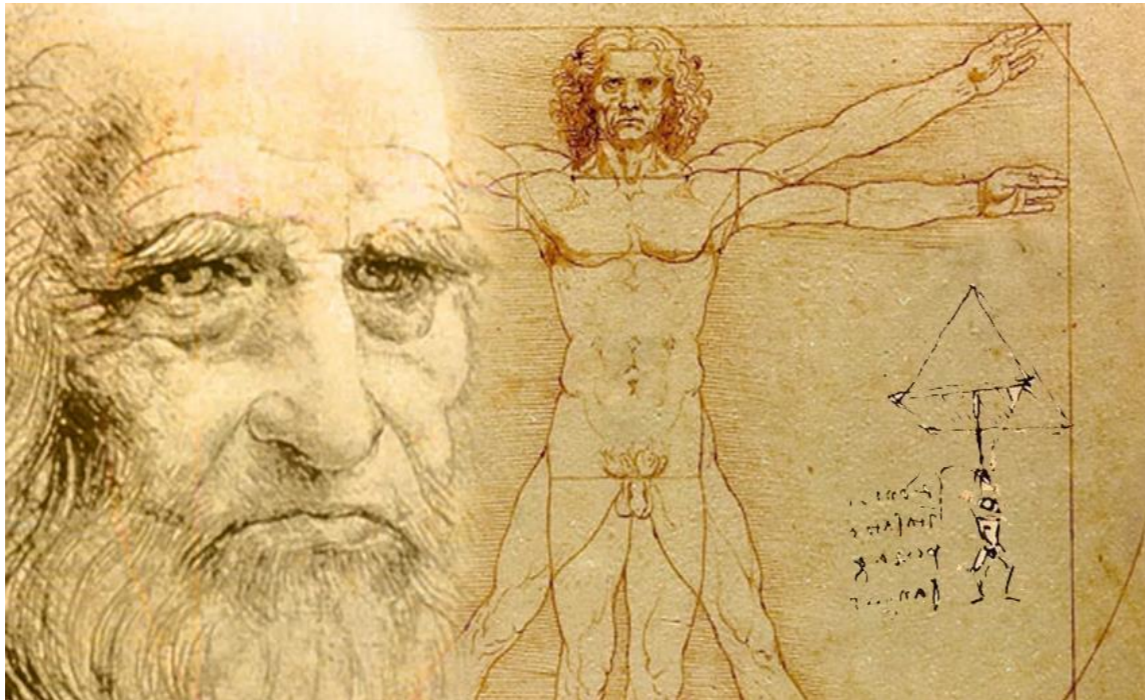
Mise en œuvre des procédures de qualification

Ca se passe généralement mieux si...

- Les partenaires concernés sont impliqués (développement PQ)
- La mise en œuvre est coordonnée par l'OrTra – réalisées en collaboration avec tous les partenaires (y c. régions)
- Les dispositions d'exécution règlent clairement et dans le détail la PQ
- Une série zéro a été examinée et évaluée
- Des échanges d'expérience ont lieu (aussi sur le niveau CH !)

Mise en œuvre des procédures de qualification...

La simplicité est la sophistication suprême



Léonard de Vinci